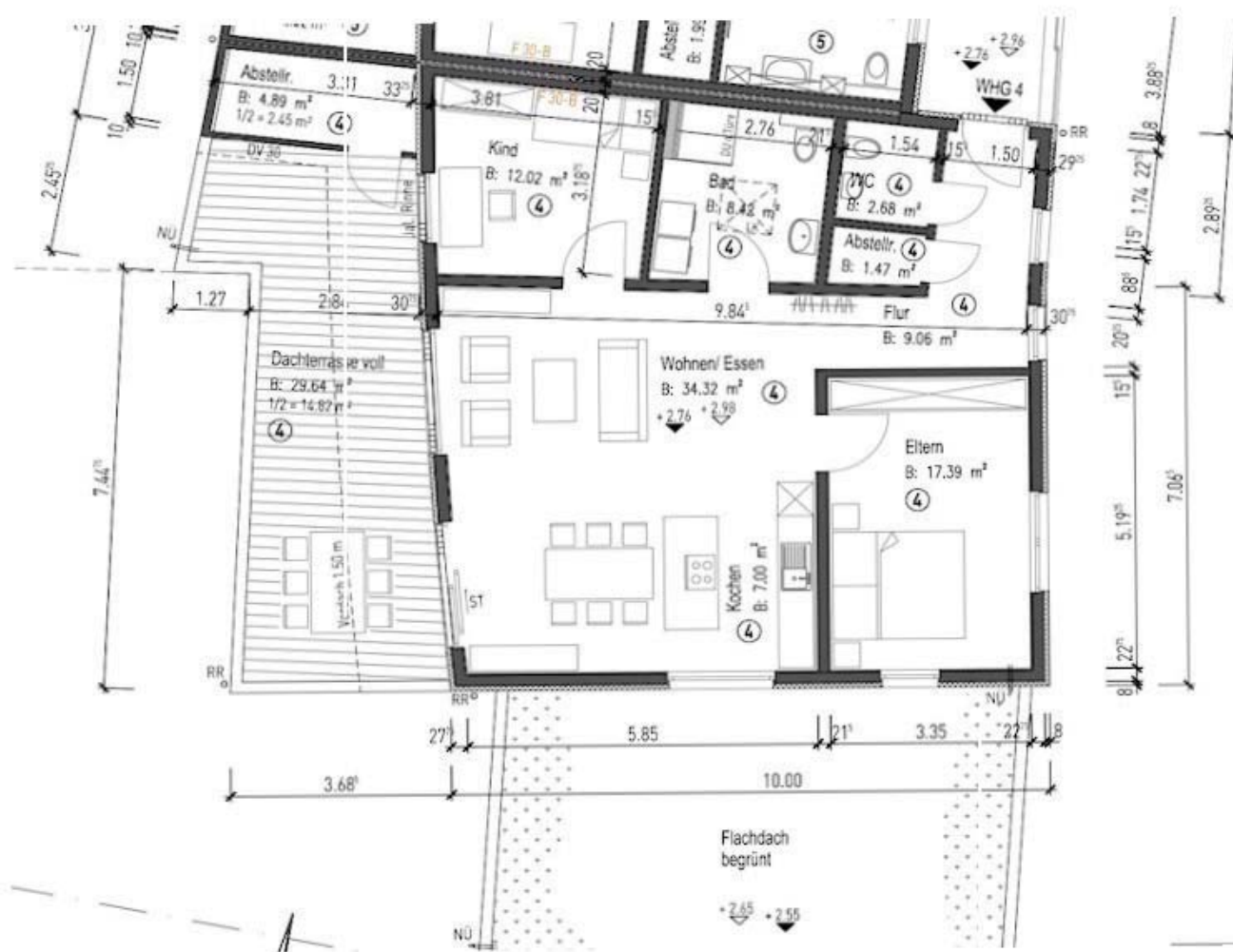




## Grundriss Wohnung 4 - OG



## Wohnung 4 - OG

### 3-Zimmer Penthouse-Wohnung mit 109 m<sup>2</sup> Wohnfläche Dachterrasse, Carport, Stellplatz, Fahrrad- und Müllraum

#### Objektbeschreibung

Die Wohnung erreichen Sie über das Treppenhaus oder den Aufzug. Den Zugang teilen Sie sich mit Ihrem direkten Nachbarn im OG.

Sie kommen direkt in einen offenen Flur mit Garderobe, wo sich rechts der Zugang zum Abstellraum und Gäste-WC befindet. Weiter vorn ist das großzügige Bad und ein Kinder-/Arbeitszimmer.

Vom Flur aus gelangen Sie in den offenen „Wohn-/Essbereich mit Küche und großen Fensterfronten Richtung Westen, wo Sie der Blick auf die Dachterrasse und in die Natur genießen können.

#### Wohnfläche:

Flur/Garderobe:	9,06 m <sup>2</sup>
Gäste-WC:	2,68 m <sup>2</sup>
Abstellraum:	1,47 m <sup>2</sup>
Bad:	8,48 m <sup>2</sup>
Kind/Arbeiten:	12,02 m <sup>2</sup>
Schlafen:	17,39 m <sup>2</sup>
Wohnen/Essen:	34,32 m <sup>2</sup>
Kochen:	7,00 m <sup>2</sup>
Dachterrasse (29,24 m <sup>2</sup> x 0,5):	14,62 m <sup>2</sup>

